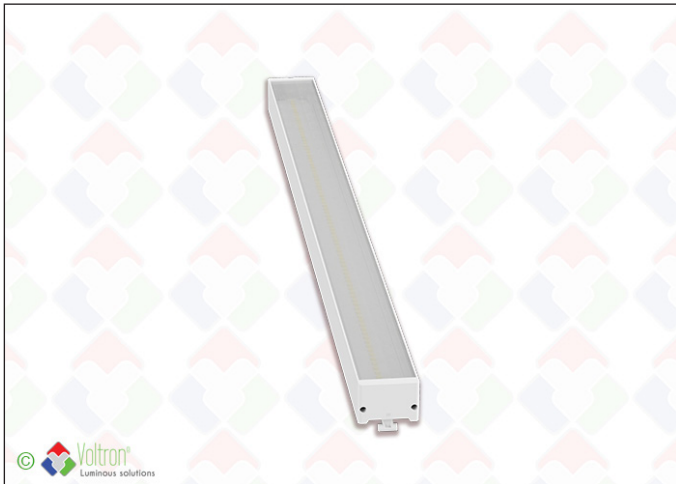
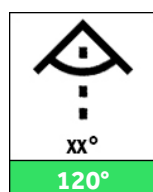
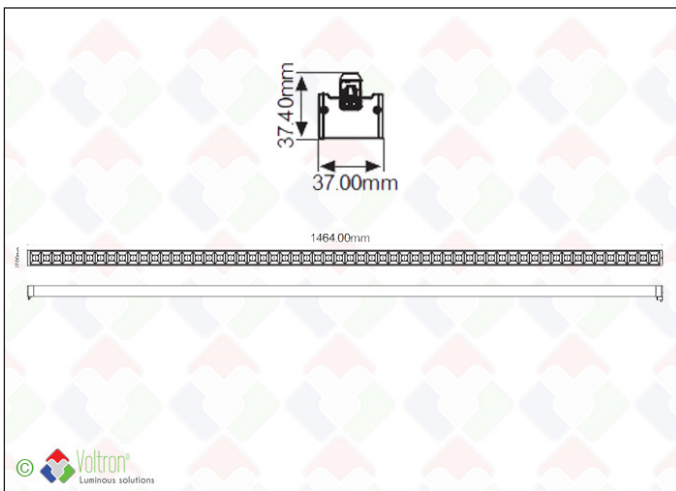


OR modules 1500cm



OR-1500-4000K-OP-W

OR-modules by VOLTRON® zijn een volledig 'circulair' ALU 'slide & click' LED-systeem voor LEXI en LINER SLIM. Hoogwaardige ALU zorgt voor extra stevigheid, een optimale koeling en lang behoud van het lichtrendement. Standaard in combinatie met niet dimbare Vossloh-Schwabe driver (ook beschikbaar in versie DALI- dimbaar). Werken op een systeem van constante stroom waarbij instelbare vermogens en lichtsterktes kunnen worden aangepast. TYPE OR-1500-4000K-OP-W - 1500mm - 4000K - 120° OP - wit - IP20 klasse. Geschikt voor o.a. kantoren, showrooms, winkels, gangen en inkomhallen, klaslokalen. Steeds 5 jaar garantie. ENEC gekeurd



Technische gegevens

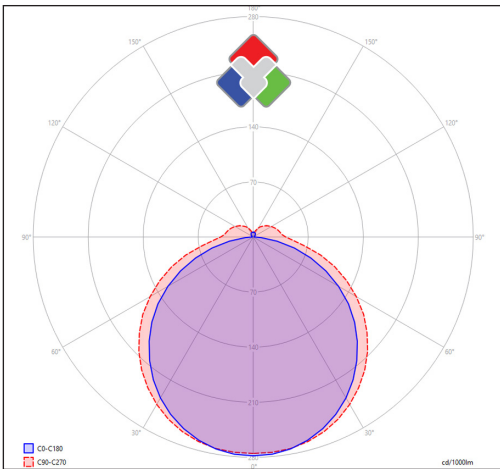
Productnummer	Barcode	Lichtkleur(CCT)	IP waarde	CRI Ra
OR-1500-4000K-OP-W	LH-1859	4000K	20	>85
Lengte	Breedte	Hoogte	Dimbaar	Afwerkingskleur
1464mm	37mm	37,4mm	V	Wit
Spreidingshoek	Lxx @Ta=25°C	UGR	IK	Constance stroom
120°	L80 >50.000	<19	03	V

Bestektekst*

OR-modules is een lichtbron die gebruikt kan worden op de LEXI LED PANELS en THE LINER SLIM lampen. Deze modules zijn voorzien van de Slide & Click adapters om zonder gereedschap te monteren. De lichtmodule heeft een lengte van 1464mm en een hoogte van 37,4mm en een breedte van 37mm. De Kelvin waarde is 4000K en de afwerkingslakkleur is Wit. De CRI-waarde van de lichtbron is >85 en de LB-waarde is L80 >50.000. De UGR van de lens is <19 en heeft een lichthoek van 120°. De gebruikte ledchip is een Lumiled SMD2835. De garantie op de module is 5 jaar.

* Beschikbaar op de website

Fotometrische curve



Toepassingen

Kantoorruimtes / vergaderruimtes / showroom / winkels / gangen / klaslokalen

Extra info

Alle informatie, bestekteksten, foto's, technische tekeningen, aansluitschema's, fotometrische .LDT files, vindt u terug via deze klikbare directe link : https://www.voltron.be/product/NL/82/1859/OR_modules_1500cm--OR-1500-4000K-OP-W of kunnen aangevraagd worden via uw contactpersoon.

Directe link website



Product barcode



* L H - 1 8 5 9 *



De naam en het logo van Voltron® evenals de namen van de producten maken deel uit van de Voltron® Lighting Group en deze zijn beschermd door de nationale en internationale wetten. De gebruiksrechten, reproductierechten evenals de intellectuele rechten zijn exclusief eigendom van de Voltron® Lighting Group. Voltron® besteedt veel aandacht aan de juistheid en volledigheid van de informatie. Zij kan echter niet verantwoordelijk worden gesteld voor een eventuele onjuistheid en/of weglating. Alle afbeeldingen en teksten zijn beschermd onder de copywrite wetgeving en mogen niet gebruikt worden of vermenigvuldigd worden zonder uitdrukkelijke toestemming.